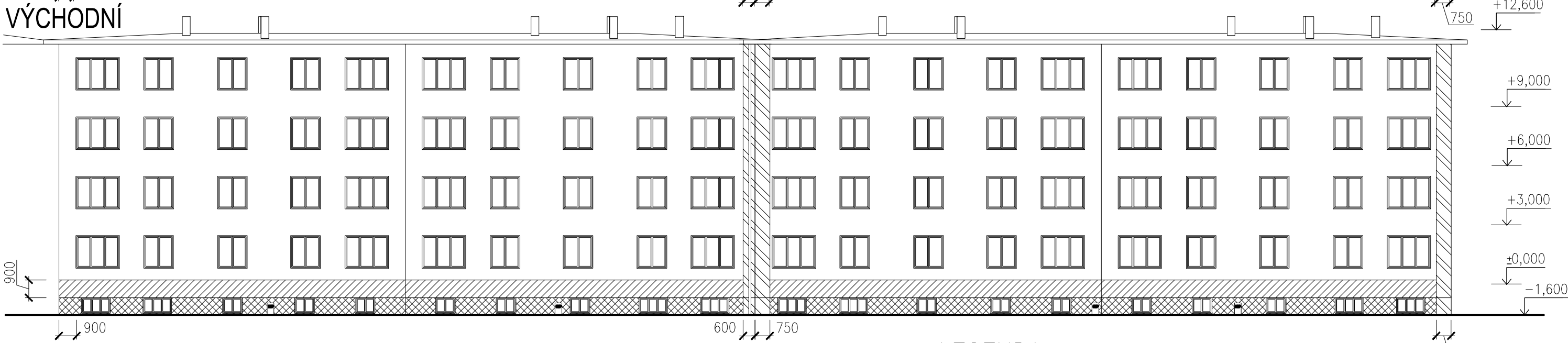
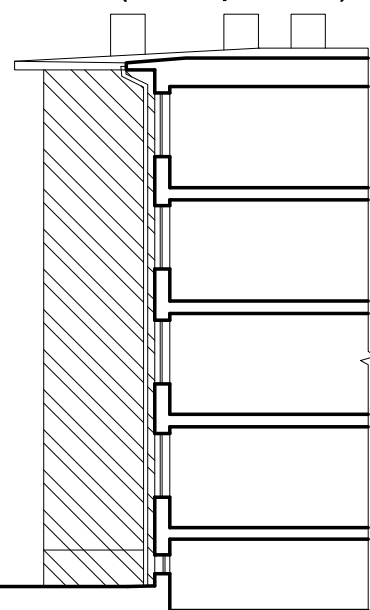


ROZLOŽENÍ TI - JATEČNÍ č.p. 875, 865, 965, 964

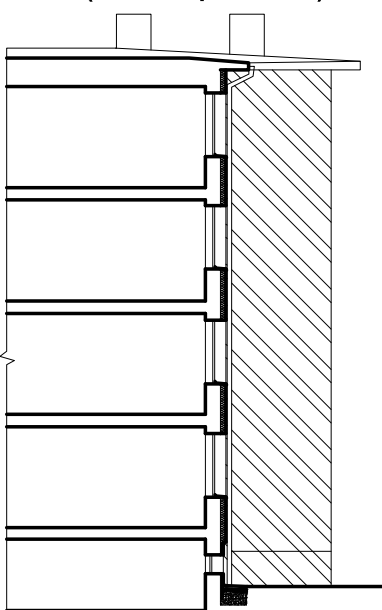
ZÁPADNÍ



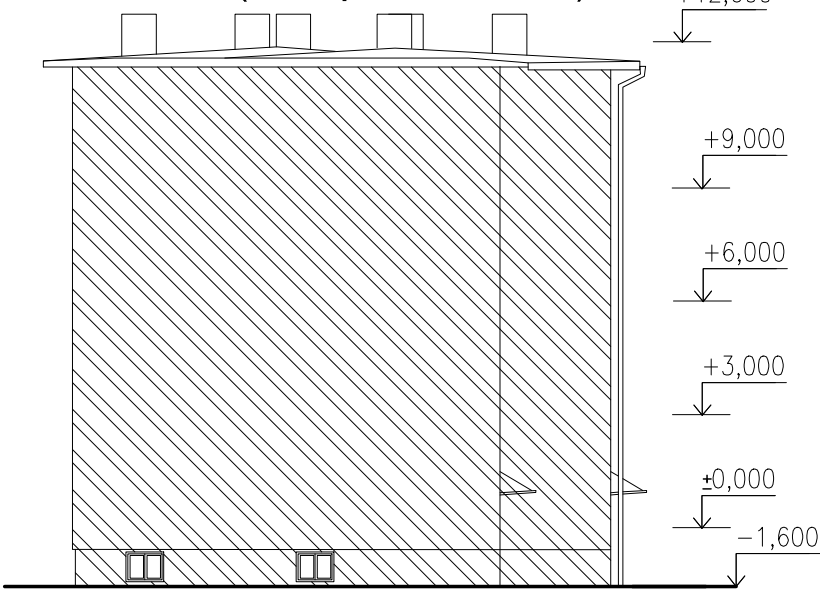
JIŽNÍ (na č.p. 865)




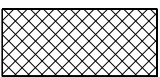

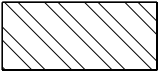
JIŽNÍ (na č.p. 964)




SEVERNÍ (na č.p. 965 a 875)



LEGENDA

	TI EPS 70F		TI XPS
	TI MINERÁLNÍ VLNA		STÁVAJÍCÍ TI

VYPRACOVAL ING. PETR LEHNER	ZODP. PROJEKTANT ING. TOMÁŠ PACOLA	 BENUTA PRO s.r.o. Okružní 988, Orlová – Lutyň IČ: 05643546
OBJEDNATEL MĚSTO BOHUMÍN, MASARYKOVA 158, NOVÝ BOHUMÍN, 73581 BOHUMÍN	MÍSTO STAVBY KAT. ÚZ.: NOVÝ BOHUMÍN, PARC.Č.: 767/1,2; 765/1,2,5; 892/2, 3	
AKCE ZATEPLENÍ DOMŮ NA ul. JATEČNÍ v BOHUMÍNĚ II. č.p. 875, 865, 965, 964		FORMÁT A3
OBSAH VÝKRESU ROZLOŽENÍ TI JATEČNÍ č.p. 875, 865, 965, 964		DATUM
		ÚČEL DSP
		MĚŘÍTKO 1:200
		Č. VÝKRESU D.313